

# Do wynajęcia

Office to let

## Butikowe Biuro Gomółki 2

Gdańsk, Wrzeszcz, Gomółki 2



### Informacje o budynku | Building information

Status budynku Building status	Istniejący Existing
Współczynnik miejsc parkingowych Parking ratio	Do ustalenia To be agreed
Całkowita powierzchnia budynku Total building area	840 m <sup>2</sup>

### Warunki komercyjne | Commercial terms

Parking Parking	po zalogowaniu after login
Koszty eksploatacyjne* Service charge*	po zalogowaniu after login
Minimalny okres najmu Minimum lease term	po zalogowaniu after login
Dostępność Availability	po zalogowaniu after login

\* m<sup>2</sup>/miesiąc | per m<sup>2</sup> per month

### Lokalizacja | Location





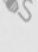

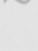
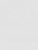
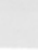


### Dostępna powierzchnia | Available space

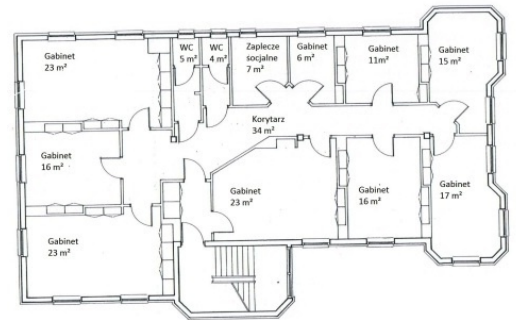
Budynek całkowicie wynajęty  
Building completely leased



Standardowe wykończenie | Standard fit-out

-  Klimatyzacja  
Air conditioning
-  Uchylne okna  
Openable windows
-  Podwieszany sufit  
Suspended ceiling
-  Okablowanie telefoniczne  
Telephone cabling
-  Okablowanie komputerowe  
Computer cabling
-  Okablowanie elektryczne  
Power cabling
-  Wykładzina  
Carpeting
-  Podział powierzchni ściankami  
Wall partitioning
-  Ochrona budynku  
Security

Plan piętra | Floor plan



Kontakt | Contact

 +48 539 096 754

Dodatkowe informacje  
More information